

Менеджер: Новиков Иван Николаевич

Куда:	ООО ПСК «Инжиниринг»	Дата:	22.04.2021
Адрес:	Удмуртская Респ, Ижевск г, им Дерябина проезд, 3/4	Телефон:	+7(341) 2277409
Кому:	Хлебникова Юлия Николаевна		
Предложение №	ND21-041799/2	Выполнил:	Новиков Иван Николаевич

Уважаемый(ая) Хлебникова Юлия Николаевна, на Ваш запрос мы предоставляем Вам предложение:

1. Предмет предложения:

№	Наименование	Ед. изм.	Кол-во	Цена	Сумма
ОБОРУДОВАНИЕ					
П1 (L=2940 м3/ч, Pс=115 Па)					
Оборудование					
1	Фильтр кассетный FRC 60-35	ШТ	1,00	6 754,20	6 754,20
2	Вставка кассетная фильтрующая DFC 60-35	ШТ	1,00	2 782,20	2 782,20
3	Заслонка CHR 60-35	ШТ	1,00	9 133,80	9 133,80
4	Воздухонагреватель водяной WH 60-35/3	ШТ	1,00	27 900,00	27 900,00
5	Вентилятор VR 60-35/31-4D	ШТ	1,00	78 634,50	78 634,50
6	Вставка гибкая FH 60-35	ШТ	2,00	2 580,90	5 161,80
7	Шумоглушитель NK 60-35	ШТ	1,00	17 077,80	17 077,80
Итого по Оборудование					147 444,30
КИПиА					
8	Блок управления ACW CR1-3R0	ШТ	1,00	84 084,90	84 084,90
9	Термостат КР 61 (060L126766) 3 м (для 1-го водяного нагревателя)	ШТ	1,00	11 426,10	11 426,10
10	Смесительный узел SMEX 80-6.3 (для 1-го водяного нагревателя)	ШТ	1,00	84 881,10	84 881,10
11	Комплект частотного преобразователя VL-A-2,2/400 (2,2 кВт, 5,3 А, 400 В)	ШТ	1,00	35 913,60	35 913,60
12	Датчик температуры канальный ARK-3 (дтк на приток.)	ШТ	1,00	4 829,10	4 829,10
13	Датчик температуры наружного воздуха ARN-3	ШТ	1,00	2 414,40	2 414,40
14	Датчик температуры воды погружной WTP-3	ШТ	1,00	4 829,10	4 829,10
15	Датчик перепада давления 500 Pa DVL-500 (дпд на прит. фильтр)	ШТ	1,00	3 963,90	3 963,90
16	Привод воздушной заслонки GPC321.1A (для засл. прит. канала)	ШТ	1,00	27 016,20	27 016,20
Итого по КИПиА					259 358,40
Итого по П1 (L=2940 м3/ч, Pс=115 Па)					406 802,70
B1 (L=135 м3/ч, Pс=95 Па)					
Оборудование					
17	Вентилятор KVR 125/1	ШТ	1,00	8 337,60	8 337,60
18	Хомут соединительный НТК 125	ШТ	2,00	699,90	1 399,80
19	Клапан обратный KON 125	ШТ	1,00	1 399,80	1 399,80
20	Кронштейн крепления вентилятора KKV 125	ШТ	1,00	892,50	892,50
Итого по Оборудование					12 029,70
КИПиА					
21	Регулятор скорости RTY-1,5	ШТ	1,00	6 150,30	6 150,30
Итого по КИПиА					6 150,30
Итого по B1 (L=135 м3/ч, Pс=95 Па)					18 180,00

№	Наименование	Ед. изм.	Кол-во	Цена	Сумма
B2 (L=80 м3/ч, Pс=80 Па)					
Оборудование					
22	Вентилятор KVR 100/1	ШТ	1,00	7 944,00	7 944,00
23	Хомут соединительный НТК 100	ШТ	2,00	699,90	1 399,80
24	Клапан обратный KON 100	ШТ	1,00	1 189,80	1 189,80
25	Кронштейн крепления вентилятора KKV 100	ШТ	1,00	892,50	892,50
Итого по Оборудованию					11 426,10
КИПиА					
26	Регулятор скорости RTY-1,5	ШТ	1,00	6 150,30	6 150,30
Итого по КИПиА					6 150,30
Итого по B2 (L=80 м3/ч, Pс=80 Па)					17 576,40
B5 (L=180 м3/ч, Pс=100 Па)					
Оборудование					
27	Вентилятор KVR 125/1	ШТ	1,00	8 337,60	8 337,60
28	Хомут соединительный НТК 125	ШТ	2,00	699,90	1 399,80
29	Клапан обратный KON 125	ШТ	1,00	1 399,80	1 399,80
30	Кронштейн крепления вентилятора KKV 125	ШТ	1,00	892,50	892,50
Итого по Оборудованию					12 029,70
КИПиА					
31	Регулятор скорости RTY-1,5	ШТ	1,00	6 150,30	6 150,30
Итого по КИПиА					6 150,30
Итого по B5 (L=180 м3/ч, Pс=100 Па)					18 180,00
B6 (L=880 м3/ч, Pс=150 Па)					
Оборудование					
32	Вентилятор KVR 315/1	ШТ	1,00	17 077,80	17 077,80
33	Хомут соединительный НТК 315	ШТ	2,00	892,50	1 785,00
34	Клапан обратный KON 315	ШТ	1,00	3 280,80	3 280,80
35	Кронштейн крепления вентилятора KKV 315	ШТ	1,00	1 399,80	1 399,80
Итого по Оборудованию					23 543,40
КИПиА					
36	Регулятор скорости RTY-1,5	ШТ	1,00	6 150,30	6 150,30
Итого по КИПиА					6 150,30
Итого по B6 (L=880 м3/ч, Pс=150 Па)					29 693,70
B8 (L=475 м3/ч, Pс=125 Па)					
Оборудование					
37	Вентилятор KVR 200/1	ШТ	1,00	12 519,60	12 519,60
38	Хомут соединительный НТК 200	ШТ	2,00	796,20	1 592,40
39	Клапан обратный KON 200	ШТ	1,00	2 187,30	2 187,30
40	Кронштейн крепления вентилятора KKV 200	ШТ	1,00	997,50	997,50
Итого по Оборудованию					17 296,80
КИПиА					
41	Регулятор скорости RTY-1,5	ШТ	1,00	6 150,30	6 150,30
Итого по КИПиА					6 150,30
Итого по B8 (L=475 м3/ч, Pс=125 Па)					23 447,10

№	Наименование	Ед. изм.	Кол-во	Цена	Сумма
B10 (L=680 м3/ч, Pс=115 Па)					
Оборудование					
42	Вентилятор KVR 250/1	ШТ	1,00	14 007,00	14 007,00
43	Хомут соединительный НТК 250	ШТ	2,00	796,20	1 592,40
44	Клапан обратный KON 250	ШТ	1,00	2 677,20	2 677,20
45	Кронштейн крепления вентилятора KKV 250	ШТ	1,00	1 189,80	1 189,80
Итого по Оборудование					19 466,40
КИПиА					
46	Регулятор скорости RTY-1,5	ШТ	1,00	6 150,30	6 150,30
Итого по КИПиА					6 150,30
Итого по B10 (L=680 м3/ч, Pс=115 Па)					25 616,70
B3, B4 (L=5660 м3/ч, Pс=50 Па)					
Оборудование					
47	Вентилятор VRK 90/56-6D	ШТ	2,00	124 688,40	249 376,80
48	Монтажный стакан KPN-90	ШТ	2,00	27 270,00	54 540,00
Итого по Оборудование					303 916,80
КИПиА					
49	Комплект частотного преобразователя VL-A-0,75/230 (0,75 кВт, 4,2 А, 230 В)	ШТ	2,00	23 071,20	46 142,40
Итого по КИПиА					46 142,40
Итого по B3, B4 (L=5660 м3/ч, Pс=50 Па)					350 059,20
Итого по разделу:					889 555,80
Итого по предложению:					889 555,80

Всего по предложению 889 555,80 рублей (восемьсот восемьдесят девять тысяч пятьсот пятьдесят пять рублей 80 копеек), включая все налоги.

2. При отсутствии на складе срок поставки канального оборудования NED составляет 3 недели, вентиляторов типа LITENED VRS – 3-4 недели, установок типа AURNED6-AURNED25 – 4-6 недель, AURNED30-AURNED35 – 4-6 недель, компрессорно-конденсаторных блоков типа NSA – 4 недели, типа NSK – 5 недель, VRF системы – 12 недель, системы дымоудаления – 6-8 недель.

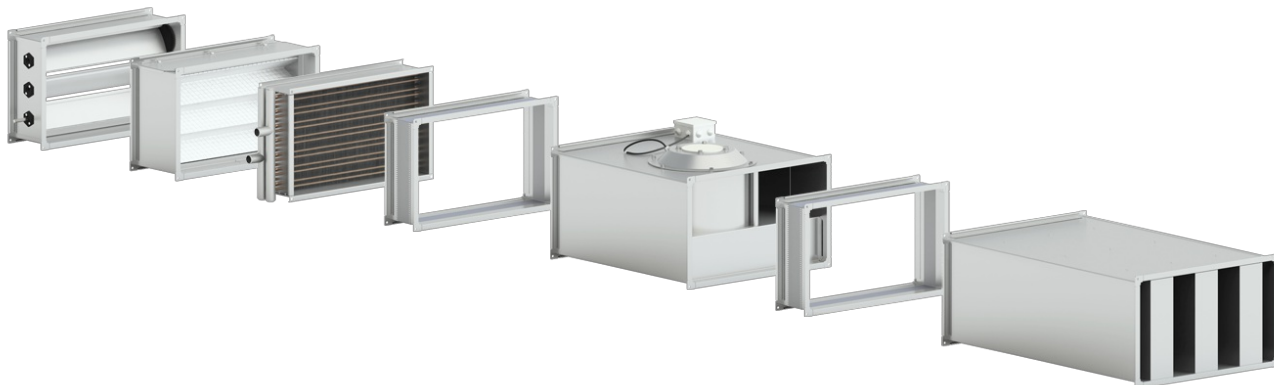
3. Гарантия: - на оборудование NED (круглое канальное, прямоугольное канальное, шумоизолированные установки, блоки и щиты управления, клапаны противопожарные и дымоудаления, чиллеры серии NBA, NBE, NBH, GBA, GBE, GBH компрессорно-конденсаторные блоки серии NSA, NSK, выносные конденсаторы серии NNC, дренажные насосы NVD и выносные гидромодули серии NST): · стандартная - 3 года с момента продажи оборудования; · расширенная (возможна при соблюдении особых условий) - 5 лет. - на остальное оборудование гарантийный срок составляет 12 месяцев.

4. Срок изготовления установок типа AURNED, в состав которых входят секции рекуператора с гликолевым контуром G1 и G2, восемь рабочих недель. В установках AURNED типоразмеров 7, 8, 12, 20, 23, 24, 25, 31 и 36 секции рекуператоров R1, R3 и регенераторов R2 поставляются в разобранном виде. В цену таких установок не включена стоимость сборки и шеф-монтажа. Срок изготовления установок LITENED и AURNED, в состав которых входит секция с резервным двигателем REZ - 12 рабочих недель. Коммерческое предложение не является офертой и действительно в течение 3 календарных дней от его даты. Надеемся, что смогли заинтересовать Вас нашим предложением.

С уважением, Новиков Иван Николаевич

От Продавца _____ От Покупателя _____

Номер коммерческого предложения	ND21-041799/2
Наименование установки	П1
Тип установки	VR 60-35/31.4D [Подвесная]
Дата коммерческого предложения	22.04.2021
Наименование объекта	
Адрес объекта	



ТЕХНИЧЕСКИЕ ДАННЫЕ

ХАРАКТЕРИСТИКИ ЕДИНИЦ

	ЗАДАННЫЕ	РАСЧЕТНЫЕ
Расход воздуха (м3/ч)	2940	2940
Р свободное (Па)	115	115
Скорость воздуха (м/с)	3.9	
Размеры Д/Ш/В (мм)	2648/640/390	

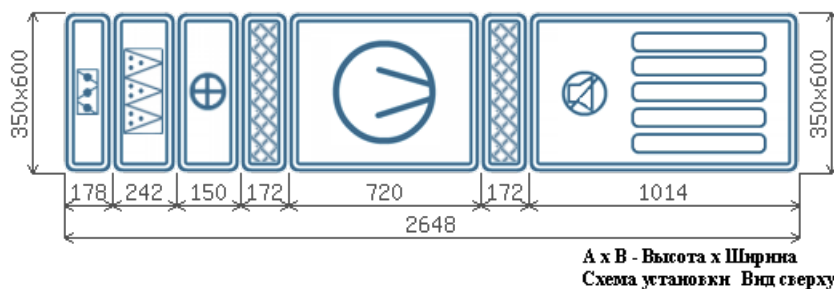
ОБЩАЯ ИНФОРМАЦИЯ

Тип установки	VR
Сторона обслуживания	Слева
Масса	112 кг

ДАННЫЕ КОРПУСА

Толщина панелей, мм	0
Утеплитель	Пенополиуретан
Материал панелей наружный / внутренний	Оцинкованная сталь / Оцинкованная сталь
Внутренний лист толщина, мм	0.55
Наружный лист толщина, мм	0.55
Материал профиля	Алюминий

СЕКЦИИ УСТАНОВКИ	ПРИТОЧНАЯ ЧАСТЬ				ВЫТЯЖНАЯ ЧАСТЬ			
НАИМЕНОВАНИЕ	РАЗМЕР ДхШхВ(ММ)	МАССА (КГ)	ПОТЕРИ ДАВЛЕНИЯ (ПА)	СКОР. В СЕЧЕНИИ М/С	РАЗМЕР ДхШхВ(ММ)	МАССА (КГ)	ПОТЕРИ ДАВЛЕНИЯ (ПА)	СКОР. В СЕЧЕНИИ М/С
Касетный фильтр (корпус)	242x640x390	7.4	145	3.9	-	-	-	-
Фильтрующая касетная вставка EU3	242x640x390	7.4	145	3.9	-	-	-	-
Заслонка торцевая	178x640x390	9	3.8	3.9	-	-	-	-
Водяной нагреватель 3-х рядный	150x640x390	11.4	115.2	3.9	-	-	-	-
Вентилятор (выхлоп прямо)	720x640x390	46.2	0	3.9	-	-	-	-
Гибкая вставка боковая	172x640x390	3	0	3.9	-	-	-	-
Гибкая вставка боковая	172x640x390	3	0	3.9	-	-	-	-
Шумоглушитель 900 мм	1014x640x390	32	27.9	3.9	-	-	-	-
ИТОГО:		119.4	436.9					



Приточная часть

ВЕНТИЛЯТОР

Обозначение	VR	Двигатель	31.4D
Количество агрегатов (шт)	1	n рабочая (об/мин)	1415
Расход воздуха (м3/ч)	2940	Степень защиты оболочки	IP54
P статическое (Па)	500.2	Номинальная мощность (Nном, кВт)	2.2
P свободное (Па)	115	Ток (А)	4
P дорегулирования (Па)	93.3	n номинальная (об/мин)	1415
Частота (Гц)	50	U (В)	380
Потребляемая мощность (Nп, кВт)	1.3557	Скорость в сечении (м/с)	3.9
		Масса (кг)	46.2

НАГРЕВАТЕЛЬ 1

Обозначение	WH.3
Мощность нагрева потребляемая (кВт)	49.94
Потеря давления воздуха (Па)	115.2
t°/влажность вх. воздуха (°C)	-33
t°/влажность вых. воздуха (°C)	17
Тип теплоносителя	WTR
Содержание гликоля (%)	0
t° вх. теплоносителя (°C)	90
t° вых. теплоносителя (°C)	70
Расход теплоносителя (м3/ч)	2.21
Потеря давления по теплоносителю (кПа)	14.3
Присоединение	G 1"
Рядность	3
Скорость в сечении нагревателя (м/с)	3.9
Масса (кг)	11.4

ФИЛЬТР СТУПЕНЬ 1

Обозначение	FRC
Класс очистки	EU3
Потери давления по воздуху (Па)	145
Степень загрязнения (%)	10
Скорость в сечении фильтра (м/с)	3.9
Масса (кг)	7.4

АКУСТИЧЕСКИЕ ХАРАКТЕРИСТИКИ

ПОЛОСЫ ОКТАВ, ГЦ	125	250	500	1000	2000	4000	8000	СУМ. ДБ(А)
НА ВСАСЫВАНИИ (ПРИТОК/ВЫТЯЖКА)	61	61	61	64	63	59	54	70
НА НАГНЕТАНИИ (ПРИТОК/ВЫТЯЖКА)	60	59	47	42	40	47	46	63
К ОКРУЖЕНИЮ (ПРИТОК/ВЫТЯЖКА)	65	62	62	64	63	62	57	71

Номер коммерческого предложения	ND21-041799/2
Наименование установки	П1
Дата коммерческого предложения	(не задано)

ПОДОБРАННАЯ АВТОМАТИКА

НАИМЕНОВАНИЕ И МОДЕЛЬ ПОДОБРАННОГО ОБОРУДОВАНИЯ	КОЛ-ВО
Блок управления: Блок управления ACW CR1-3R0	1
Смесительный узел SMEX 80-6.3	1
Датчик перепада давления 500 Pa DVL-500	1
Датчик температуры канальный ARK-3	1
Датчик температуры воды погружной WTP-3	1
Датчик температуры наружного воздуха ARN-3	1
Термостат КР 61 (060L126766) 3 м	1
Привод воздушной заслонки GPC321.1A	1
Комплект частотного преобразователя VL-A-2,2/400 (2,2 кВт, 5,3 А, 400 В)	1

Номер коммерческого предложения	ND21-041799/2
Наименование установки	B1
Тип установки	KVR 125/1 [Подвесная]
Дата коммерческого предложения	22.04.2021
Наименование объекта	
Адрес объекта	



ТЕХНИЧЕСКИЕ ДАННЫЕ

ХАРАКТЕРИСТИКИ ЕДИНИЦ

	ЗАДАННЫЕ	РАСЧЕТНЫЕ
Расход воздуха (м3/ч)	135	135
P свободное (Па)	95	95
Скорость воздуха (м/с)	3.1	
Размеры Д/Ш/В (мм)	320/251/251	

ОБЩАЯ ИНФОРМАЦИЯ

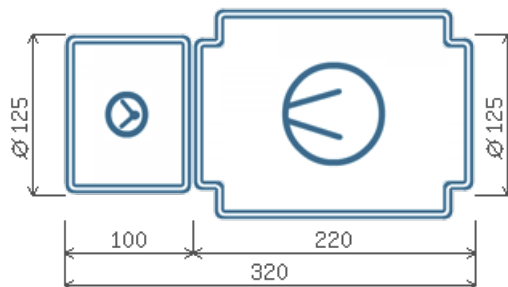
Тип установки	KVR
Сторона обслуживания	Отсутствует
Масса	3.44 кг

ДАННЫЕ КОРПУСА

Толщина панелей, мм	0
Утеплитель	Пенополиуретан
Материал панелей наружный / внутренний	Оцинкованная сталь / Оцинкованная сталь
Внутренний лист толщина, мм	0.55
Наружный лист толщина, мм	0.55
Материал профиля	Алюминий

СЕКЦИИ УСТАНОВКИ	ПРИТОЧНАЯ ЧАСТЬ				ВЫТЯЖНАЯ ЧАСТЬ			
НАИМЕНОВАНИЕ	РАЗМЕР ДxШxВ(ММ)	МАССА (КГ)	ПОТЕРИ ДАВЛЕНИЯ (ПА)	СКОР. В СЕЧЕНИИ М/С	РАЗМЕР ДxШxВ(ММ)	МАССА (КГ)	ПОТЕРИ ДАВЛЕНИЯ (ПА)	СКОР. В СЕЧЕНИИ М/С
Вентилятор (выхлоп прямо)	-	-	-	-	220x251x251	2.65	0	3.1
Хомут соединительный	-	-	-	-	60x174x174	0.27	0	3.1
Хомут соединительный	-	-	-	-	60x174x174	0.27	0	3.1
Обратный клапан 125	-	-	-	-	100x125x125	0.25	52.8	3.1
ИТОГО:						3.44	52.8	

Номер коммерческого предложения	ND21-041799/2
Наименование установки	B1
Дата коммерческого предложения	22.04.2021



Вытяжная часть

ВЕНТИЛЯТОР			
Обозначение	KVR	Двигатель	125
Количество агрегатов (шт)	1	n рабочая (об/мин)	2450
Расход воздуха (м3/ч)	135	Степень защиты оболочки	IP44
P статическое (Па)	215.9	Номинальная мощность (Nном, кВт)	0.071
P свободное (Па)	95	Ток (А)	0.33
P дорегулирования (Па)	68.1	n номинальная (об/мин)	2450
Частота (Гц)	50	U (В)	220
Потребляемая мощность (Nп, кВт)	0.0593	Скорость в сечении (м/с)	3.1
		Масса (кг)	2.65

АКУСТИЧЕСКИЕ ХАРАКТЕРИСТИКИ								
ПОЛОСЫ ОКТАВ, Гц	125	250	500	1000	2000	4000	8000	СУМ. дБ(А)
НА ВСАСЫВАНИИ (ПРИТОК/ВЫТЯЖКА)	52	58	63	61	59	52	35	67
НА НАГНЕТАНИИ (ПРИТОК/ВЫТЯЖКА)	55	61	66	64	62	55	38	70
К ОКРУЖЕНИЮ (ПРИТОК/ВЫТЯЖКА)	32	35	35	40	39	41	33	46

Номер коммерческого предложения	ND21-041799/2
Наименование установки	В1
Дата коммерческого предложения	(не задано)

ПОДОБРАННАЯ АВТОМАТИКА

НАИМЕНОВАНИЕ И МОДЕЛЬ ПОДОБРАННОГО ОБОРУДОВАНИЯ	КОЛ-ВО
Регулятор скорости RTY-1,5	1

Номер коммерческого предложения	ND21-041799/2
Наименование установки	B2
Тип установки	KVR 100/1 [Подвесная]
Дата коммерческого предложения	22.04.2021
Наименование объекта	
Адрес объекта	



ТЕХНИЧЕСКИЕ ДАННЫЕ

ХАРАКТЕРИСТИКИ ЕДИНИЦ

	ЗАДАННЫЕ	РАСЧЕТНЫЕ
Расход воздуха (м3/ч)	80	80
P свободное (Па)	80	80
Скорость воздуха (м/с)	2.9	
Размеры Д/Ш/В (мм)	295/251/251	

ОБЩАЯ ИНФОРМАЦИЯ

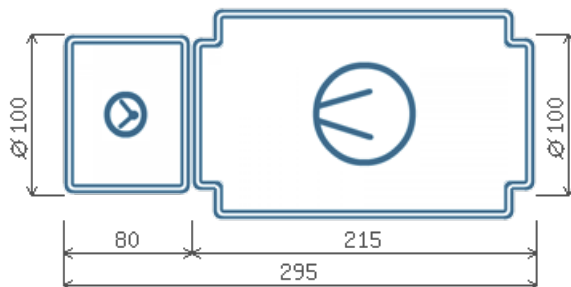
Тип установки	KVR
Сторона обслуживания	Отсутствует
Масса	3.28 кг

ДАННЫЕ КОРПУСА

Толщина панелей, мм	0
Утеплитель	Пенополиуретан
Материал панелей наружный / внутренний	Оцинкованная сталь / Оцинкованная сталь
Внутренний лист толщина, мм	0.55
Наружный лист толщина, мм	0.55
Материал профиля	Алюминий

СЕКЦИИ УСТАНОВКИ	ПРИТОЧНАЯ ЧАСТЬ				ВЫТЯЖНАЯ ЧАСТЬ			
НАИМЕНОВАНИЕ	РАЗМЕР ДxШxВ(ММ)	МАССА (КГ)	ПОТЕРИ ДАВЛЕНИЯ (ПА)	СКОР. В СЕЧЕНИИ М/С	РАЗМЕР ДxШxВ(ММ)	МАССА (КГ)	ПОТЕРИ ДАВЛЕНИЯ (ПА)	СКОР. В СЕЧЕНИИ М/С
Вентилятор (выхлоп прямо)	-	-	-	-	215x251x251	2.6	0	2.9
Хомут соединительный	-	-	-	-	60x148x148	0.24	0	2.8
Хомут соединительный	-	-	-	-	60x148x148	0.24	0	2.8
Обратный клапан 100	-	-	-	-	80x100x100	0.2	52.7	2.8
ИТОГО:						3.28	52.7	

Номер коммерческого предложения	ND21-041799/2
Наименование установки	B2
Дата коммерческого предложения	22.04.2021



Вытяжная часть

ВЕНТИЛЯТОР			
Обозначение	KVR	Двигатель	100
Количество агрегатов (шт)	1	n рабочая (об/мин)	2450
Расход воздуха (м3/ч)	80	Степень защиты оболочки	IP44
P статическое (Па)	254.1	Номинальная мощность (Nном, кВт)	0.06
P свободное (Па)	80	Ток (А)	0.27
P дорегулирования (Па)	121.4	n номинальная (об/мин)	2450
Частота (Гц)	50	U (В)	220
Потребляемая мощность (Nп, кВт)	0.0528	Скорость в сечении (м/с)	2.9
		Масса (кг)	2.6

АКУСТИЧЕСКИЕ ХАРАКТЕРИСТИКИ								
ПОЛОСЫ ОКТАВ, Гц	125	250	500	1000	2000	4000	8000	СУМ. ДБ(А)
НА ВСАСЫВАНИИ (ПРИТОК/ВЫТЯЖКА)	52	60	60	60	54	48	33	65
НА НАГНЕТАНИИ (ПРИТОК/ВЫТЯЖКА)	55	63	63	63	57	51	36	68
К ОКРУЖЕНИЮ (ПРИТОК/ВЫТЯЖКА)	30	35	34	40	38	39	32	45

Номер коммерческого предложения	ND21-041799/2
Наименование установки	B2
Дата коммерческого предложения	(не задано)

ПОДОБРАННАЯ АВТОМАТИКА

НАИМЕНОВАНИЕ И МОДЕЛЬ ПОДОБРАННОГО ОБОРУДОВАНИЯ	КОЛ-ВО
Регулятор скорости RTY-1,5	1

Номер коммерческого предложения	ND21-041799/2
Наименование установки	B5
Тип установки	KVR 125/1 [Подвесная]
Дата коммерческого предложения	22.04.2021
Наименование объекта	
Адрес объекта	



ТЕХНИЧЕСКИЕ ДАННЫЕ

ХАРАКТЕРИСТИКИ ЕДИНИЦ

	ЗАДАННЫЕ	РАСЧЕТНЫЕ
Расход воздуха (м³/ч)	180	180
P свободное (Па)	100	100
Скорость воздуха (м/с)	4.1	
Размеры Д/Ш/В (мм)	320/251/251	

ОБЩАЯ ИНФОРМАЦИЯ

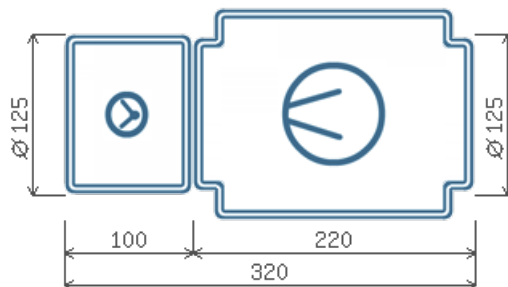
Тип установки	KVR
Сторона обслуживания	Отсутствует
Масса	3.44 кг

ДАННЫЕ КОРПУСА

Толщина панелей, мм	0
Утеплитель	Пенополиуретан
Материал панелей наружный / внутренний	Оцинкованная сталь / Оцинкованная сталь
Внутренний лист толщина, мм	0.55
Наружный лист толщина, мм	0.55
Материал профиля	Алюминий

СЕКЦИИ УСТАНОВКИ	ПРИТОЧНАЯ ЧАСТЬ				ВЫТЯЖНАЯ ЧАСТЬ			
НАИМЕНОВАНИЕ	РАЗМЕР ДxШxВ(ММ)	МАССА (КГ)	ПОТЕРИ ДАВЛЕНИЯ (ПА)	СКОР. В СЕЧЕНИИ М/С	РАЗМЕР ДxШxВ(ММ)	МАССА (КГ)	ПОТЕРИ ДАВЛЕНИЯ (ПА)	СКОР. В СЕЧЕНИИ М/С
Вентилятор (выхлоп прямо)	-	-	-	-	220x251x251	2.65	0	4.1
Хомут соединительный	-	-	-	-	60x174x174	0.27	0	4.1
Хомут соединительный	-	-	-	-	60x174x174	0.27	0	4.1
Обратный клапан 125	-	-	-	-	100x125x125	0.25	51.7	4.1
ИТОГО:						3.44	51.7	

Номер коммерческого предложения	ND21-041799/2
Наименование установки	B5
Дата коммерческого предложения	22.04.2021



Вытяжная часть

ВЕНТИЛЯТОР			
Обозначение	KVR	Двигатель	125
Количество агрегатов (шт)	1	n рабочая (об/мин)	2450
Расход воздуха (м3/ч)	180	Степень защиты оболочки	IP44
P статическое (Па)	174.4	Номинальная мощность (Nном, кВт)	0.071
P свободное (Па)	100	Ток (А)	0.33
P дорегулирования (Па)	22.7	n номинальная (об/мин)	2450
Частота (Гц)	50	U (В)	220
Потребляемая мощность (Nп, кВт)	0.0628	Скорость в сечении (м/с)	4.1
		Масса (кг)	2.65

АКУСТИЧЕСКИЕ ХАРАКТЕРИСТИКИ								
ПОЛОСЫ ОКТАВ, Гц	125	250	500	1000	2000	4000	8000	СУМ. дБ(А)
НА ВСАСЫВАНИИ (ПРИТОК/ВЫТЯЖКА)	53	59	64	62	60	53	37	68
НА НАГНЕТАНИИ (ПРИТОК/ВЫТЯЖКА)	56	62	67	65	63	56	40	71
К ОКРУЖЕНИЮ (ПРИТОК/ВЫТЯЖКА)	33	36	36	41	40	42	35	47

Номер коммерческого предложения	ND21-041799/2
Наименование установки	B5
Дата коммерческого предложения	(не задано)

ПОДОБРАННАЯ АВТОМАТИКА

НАИМЕНОВАНИЕ И МОДЕЛЬ ПОДОБРАННОГО ОБОРУДОВАНИЯ	КОЛ-ВО
Регулятор скорости RTY-1,5	1

Номер коммерческого предложения	ND21-041799/2
Наименование установки	B6
Тип установки	KVR 315/1 [Подвесная]
Дата коммерческого предложения	22.04.2021
Наименование объекта	
Адрес объекта	



ТЕХНИЧЕСКИЕ ДАННЫЕ

ХАРАКТЕРИСТИКИ ЕДИНИЦ

	ЗАДАННЫЕ	РАСЧЕТНЫЕ
Расход воздуха (м3/ч)	880	880
P свободное (Па)	150	150
Скорость воздуха (м/с)	3.2	
Размеры Д/Ш/В (мм)	425/405/405	

ОБЩАЯ ИНФОРМАЦИЯ

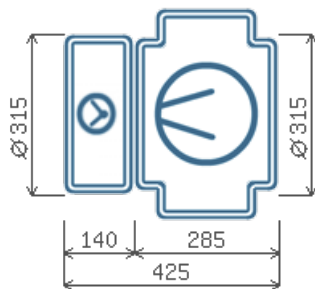
Тип установки	KVR
Сторона обслуживания	Отсутствует
Масса	8.5 кг

ДАННЫЕ КОРПУСА

Толщина панелей, мм	0
Утеплитель	Пенополиуретан
Материал панелей наружный / внутренний	Оцинкованная сталь / Оцинкованная сталь
Внутренний лист толщина, мм	0.55
Наружный лист толщина, мм	0.55
Материал профиля	Алюминий

СЕКЦИИ УСТАНОВКИ	ПРИТОЧНАЯ ЧАСТЬ				ВЫТЯЖНАЯ ЧАСТЬ			
НАИМЕНОВАНИЕ	РАЗМЕР ДxШxВ(ММ)	МАССА (КГ)	ПОТЕРИ ДАВЛЕНИЯ (ПА)	СКОР. В СЕЧЕНИИ М/С	РАЗМЕР ДxШxВ(ММ)	МАССА (КГ)	ПОТЕРИ ДАВЛЕНИЯ (ПА)	СКОР. В СЕЧЕНИИ М/С
Вентилятор (выхлоп прямо)	-	-	-	-	285x405x405	6.6	0	3.2
Хомут соединительный	-	-	-	-	60x370x370	0.55	0	3.1
Хомут соединительный	-	-	-	-	60x370x370	0.55	0	3.1
Обратный клапан 315	-	-	-	-	140x315x315	0.8	52.8	3.1
ИТОГО:						8.5	52.8	

Номер коммерческого предложения	ND21-041799/2
Наименование установки	B6
Дата коммерческого предложения	22.04.2021



Вытяжная часть

ВЕНТИЛЯТОР			
Обозначение	KVR	Двигатель	315
Количество агрегатов (шт)	1	n рабочая (об/мин)	2500
Расход воздуха (м3/ч)	880	Степень защиты оболочки	IP44
P статическое (Па)	393.7	Номинальная мощность (Nном, кВт)	0.295
P свободное (Па)	150	Ток (А)	1.34
P дорегулирования (Па)	190.9	n номинальная (об/мин)	2500
Частота (Гц)	50	U (В)	220
Потребляемая мощность (Nп, кВт)	0.2912	Скорость в сечении (м/с)	3.2
		Масса (кг)	6.6

АКУСТИЧЕСКИЕ ХАРАКТЕРИСТИКИ								
ПОЛОСЫ ОКТАВ, Гц	125	250	500	1000	2000	4000	8000	СУМ. дБ(А)
НА ВСАСЫВАНИИ (ПРИТОК/ВЫТЯЖКА)	53	58	62	62	66	58	56	70
НА НАГНЕТАНИИ (ПРИТОК/ВЫТЯЖКА)	56	61	65	65	69	61	59	73
К ОКРУЖЕНИЮ (ПРИТОК/ВЫТЯЖКА)	37	40	45	48	49	45	37	54

Номер коммерческого предложения	ND21-041799/2
Наименование установки	B6
Дата коммерческого предложения	(не задано)

ПОДОБРАННАЯ АВТОМАТИКА

НАИМЕНОВАНИЕ И МОДЕЛЬ ПОДОБРАННОГО ОБОРУДОВАНИЯ	КОЛ-ВО
Регулятор скорости RTY-1,5	1

Номер коммерческого предложения	ND21-041799/2
Наименование установки	B8
Тип установки	KVR 200/1 [Подвесная]
Дата коммерческого предложения	22.04.2021
Наименование объекта	
Адрес объекта	



ТЕХНИЧЕСКИЕ ДАННЫЕ

ХАРАКТЕРИСТИКИ ЕДИНИЦ

	ЗАДАННЫЕ	РАСЧЕТНЫЕ
Расход воздуха (м3/ч)	475	475
P свободное (Па)	125	125
Скорость воздуха (м/с)	4.2	
Размеры Д/Ш/В (мм)	390/340/340	

ОБЩАЯ ИНФОРМАЦИЯ

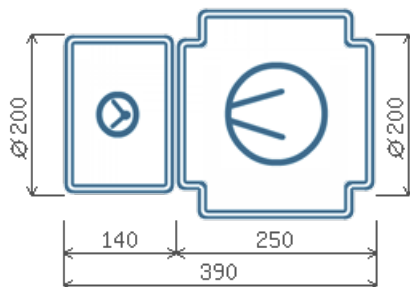
Тип установки	KVR
Сторона обслуживания	Отсутствует
Масса	5.98 кг

ДАННЫЕ КОРПУСА

Толщина панелей, мм	0
Утеплитель	Пенополиуретан
Материал панелей наружный / внутренний	Оцинкованная сталь / Оцинкованная сталь
Внутренний лист толщина, мм	0.55
Наружный лист толщина, мм	0.55
Материал профиля	Алюминий

СЕКЦИИ УСТАНОВКИ	ПРИТОЧНАЯ ЧАСТЬ				ВЫТЯЖНАЯ ЧАСТЬ			
НАИМЕНОВАНИЕ	РАЗМЕР ДxШxВ(ММ)	МАССА (КГ)	ПОТЕРИ ДАВЛЕНИЯ (ПА)	СКОР. В СЕЧЕНИИ М/С	РАЗМЕР ДxШxВ(ММ)	МАССА (КГ)	ПОТЕРИ ДАВЛЕНИЯ (ПА)	СКОР. В СЕЧЕНИИ М/С
Вентилятор (выхлоп прямо)	-	-	-	-	250x340x340	4.6	0	4.2
Хомут соединительный	-	-	-	-	60x253x253	0.39	0	4.2
Хомут соединительный	-	-	-	-	60x253x253	0.39	0	4.2
Обратный клапан 200	-	-	-	-	140x200x200	0.6	51.6	4.2
ИТОГО:						5.98	51.6	

Номер коммерческого предложения	ND21-041799/2
Наименование установки	B8
Дата коммерческого предложения	22.04.2021



Вытяжная часть

ВЕНТИЛЯТОР			
Обозначение	KVR	Двигатель	200
Количество агрегатов (шт)	1	n рабочая (об/мин)	2600
Расход воздуха (м3/ч)	475	Степень защиты оболочки	IP44
P статическое (Па)	332.3	Номинальная мощность (Nном, кВт)	0.157
P свободное (Па)	125	Ток (А)	0.72
P дорегулирования (Па)	155.7	n номинальная (об/мин)	2600
Частота (Гц)	50	U (В)	220
Потребляемая мощность (Nп, кВт)	0.1513	Скорость в сечении (м/с)	4.2
		Масса (кг)	4.6

АКУСТИЧЕСКИЕ ХАРАКТЕРИСТИКИ								
ПОЛОСЫ ОКТАВ, Гц	125	250	500	1000	2000	4000	8000	СУМ. дБ(А)
НА ВСАСЫВАНИИ (ПРИТОК/ВЫТЯЖКА)	57	62	65	61	57	55	48	69
НА НАГНЕТАНИИ (ПРИТОК/ВЫТЯЖКА)	60	65	68	64	60	58	51	72
К ОКРУЖЕНИЮ (ПРИТОК/ВЫТЯЖКА)	41	39	42	48	47	47	39	53

Номер коммерческого предложения	ND21-041799/2
Наименование установки	B8
Дата коммерческого предложения	(не задано)

ПОДОБРАННАЯ АВТОМАТИКА

НАИМЕНОВАНИЕ И МОДЕЛЬ ПОДОБРАННОГО ОБОРУДОВАНИЯ	КОЛ-ВО
Регулятор скорости RTY-1,5	1

Номер коммерческого предложения	ND21-041799/2
Наименование установки	B10
Тип установки	KVR 250/1 [Подвесная]
Дата коммерческого предложения	22.04.2021
Наименование объекта	
Адрес объекта	



ТЕХНИЧЕСКИЕ ДАННЫЕ

ХАРАКТЕРИСТИКИ ЕДИНИЦ

	ЗАДАННЫЕ	РАСЧЕТНЫЕ
Расход воздуха (м3/ч)	680	680
P свободное (Па)	115	115
Скорость воздуха (м/с)	3.9	
Размеры Д/Ш/В (мм)	390/340/340	

ОБЩАЯ ИНФОРМАЦИЯ

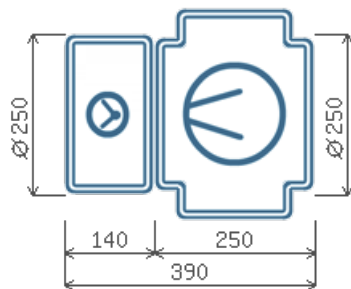
Тип установки	KVR
Сторона обслуживания	Отсутствует
Масса	6.57 кг

ДАННЫЕ КОРПУСА

Толщина панелей, мм	0
Утеплитель	Пенополиуретан
Материал панелей наружный / внутренний	Оцинкованная сталь / Оцинкованная сталь
Внутренний лист толщина, мм	0.55
Наружный лист толщина, мм	0.55
Материал профиля	Алюминий

СЕКЦИИ УСТАНОВКИ	ПРИТОЧНАЯ ЧАСТЬ				ВЫТЯЖНАЯ ЧАСТЬ			
НАИМЕНОВАНИЕ	РАЗМЕР ДxШxВ(ММ)	МАССА (КГ)	ПОТЕРИ ДАВЛЕНИЯ (ПА)	СКОР. В СЕЧЕНИИ М/С	РАЗМЕР ДxШxВ(ММ)	МАССА (КГ)	ПОТЕРИ ДАВЛЕНИЯ (ПА)	СКОР. В СЕЧЕНИИ М/С
Вентилятор (выхлоп прямо)	-	-	-	-	250x340x340	5	0	3.9
Хомут соединительный	-	-	-	-	60x304x304	0.46	0	3.8
Хомут соединительный	-	-	-	-	60x304x304	0.46	0	3.8
Обратный клапан 250	-	-	-	-	140x250x250	0.65	52.1	3.8
ИТОГО:						6.57	52.1	

Номер коммерческого предложения	ND21-041799/2
Наименование установки	B10
Дата коммерческого предложения	22.04.2021



Вытяжная часть

ВЕНТИЛЯТОР			
Обозначение	KVR	Двигатель	250
Количество агрегатов (шт)	1	n рабочая (об/мин)	2500
Расход воздуха (м3/ч)	680	Степень защиты оболочки	IP44
P статическое (Па)	307.9	Номинальная мощность (Nном, кВт)	0.23
P свободное (Па)	115	Ток (А)	1.05
P дорегулирования (Па)	140.8	n номинальная (об/мин)	2500
Частота (Гц)	50	U (В)	220
Потребляемая мощность (Nп, кВт)	0.221	Скорость в сечении (м/с)	3.9
		Масса (кг)	5

АКУСТИЧЕСКИЕ ХАРАКТЕРИСТИКИ								
ПОЛОСЫ ОКТАВ, Гц	125	250	500	1000	2000	4000	8000	СУМ. ДБ(А)
НА ВСАСЫВАНИИ (ПРИТОК/ВЫТЯЖКА)	57	62	66	65	64	61	55	71
НА НАГНЕТАНИИ (ПРИТОК/ВЫТЯЖКА)	60	65	69	68	67	64	58	74
К ОКРУЖЕНИЮ (ПРИТОК/ВЫТЯЖКА)	37	41	44	49	48	47	40	54

Номер коммерческого предложения	ND21-041799/2
Наименование установки	B10
Дата коммерческого предложения	(не задано)

ПОДОБРАННАЯ АВТОМАТИКА

НАИМЕНОВАНИЕ И МОДЕЛЬ ПОДОБРАННОГО ОБОРУДОВАНИЯ	КОЛ-ВО
Регулятор скорости RTY-1,5	1

Номер коммерческого предложения	ND21-041799/2
Наименование установки	B3, B4
Тип установки	VRK 90/56-6D []
Дата коммерческого предложения	22.04.2021
Наименование объекта	
Адрес объекта	



ТЕХНИЧЕСКИЕ ДАННЫЕ

ХАРАКТЕРИСТИКИ ЕДИНИЦ

	ЗАДАННЫЕ	РАСЧЕТНЫЕ
Расход воздуха (м3/ч)	5660	5660
P свободное (Па)	50	50
Скорость воздуха (м/с)	2.6	
Размеры Д/Ш/В (мм)	2140/1250/630	

ОБЩАЯ ИНФОРМАЦИЯ

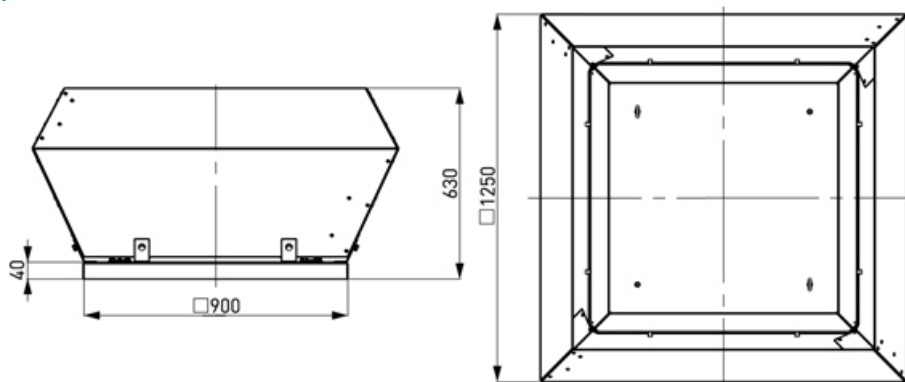
Тип установки	VRK
Сторона обслуживания	Отсутствует
Масса	138 кг

ДАННЫЕ КОРПУСА

Толщина панелей, мм	0
Утеплитель	Пенополиуретан
Материал панелей наружный / внутренний	Оцинкованная сталь / Оцинкованная сталь
Внутренний лист толщина, мм	0.55
Наружный лист толщина, мм	0.55
Материал профиля	Алюминий

СЕКЦИИ УСТАНОВКИ	ПРИТОЧНАЯ ЧАСТЬ				ВЫТЯЖНАЯ ЧАСТЬ			
НАИМЕНОВАНИЕ	РАЗМЕР ДxШxВ(ММ)	МАССА (КГ)	ПОТЕРИ ДАВЛЕНИЯ (ПА)	СКОР. В СЕЧЕНИИ М/С	РАЗМЕР ДxШxВ(ММ)	МАССА (КГ)	ПОТЕРИ ДАВЛЕНИЯ (ПА)	СКОР. В СЕЧЕНИИ М/С
Вентилятор 90/56-6D	-	-	-	-	1250x1250x630	70	0	2.6
Монтажный стакан	-	-	-	-	890x890x607	68	0	2.6
ИТОГО:						138		

Номер коммерческого предложения	ND21-041799/2
Наименование установки	B3, B4
Дата коммерческого предложения	22.04.2021



Вытяжная часть

ВЕНТИЛЯТОР

Обозначение	VRK	Двигатель	56-6D
Количество агрегатов (шт)	1	n рабочая (об/мин)	830
Расход воздуха (м3/ч)	5660	Степень защиты оболочки	IP54
P статическое (Па)	156.9	Номинальная мощность (Nном, кВт)	0.78
P свободное (Па)	50	Ток (А)	1.55
P дорегулирования (Па)	106.9	n номинальная (об/мин)	830
Частота (Гц)	50	U (В)	380
Потребляемая мощность (Nп, кВт)	0.56	Скорость в сечении (м/с)	2.6
		Масса (кг)	70

АКУСТИЧЕСКИЕ ХАРАКТЕРИСТИКИ

ПОЛОСЫ ОКТАВ, Гц	125	250	500	1000	2000	4000	8000	СУМ. ДБ(А)
НА ВСАСЫВАНИИ (ПРИТОК/ВЫТЯЖКА)	39	55	60	67	61	57	45	69
НА НАГНЕТАНИИ (ПРИТОК/ВЫТЯЖКА)	43	57	67	70	68	65	57	74
К ОКРУЖЕНИЮ (ПРИТОК/ВЫТЯЖКА)	43	57	67	70	68	65	57	74

Номер коммерческого предложения	ND21-041799/2
Наименование установки	B3, B4
Дата коммерческого предложения	(не задано)

ПОДОБРАННАЯ АВТОМАТИКА

НАИМЕНОВАНИЕ И МОДЕЛЬ ПОДОБРАННОГО ОБОРУДОВАНИЯ	КОЛ-ВО
Комплект частотного преобразователя VL-A-0,75/230 (0,75 кВт, 4,2 А, 230 В)	1